

SKLENĚNÁ DUŠE / PIETAS

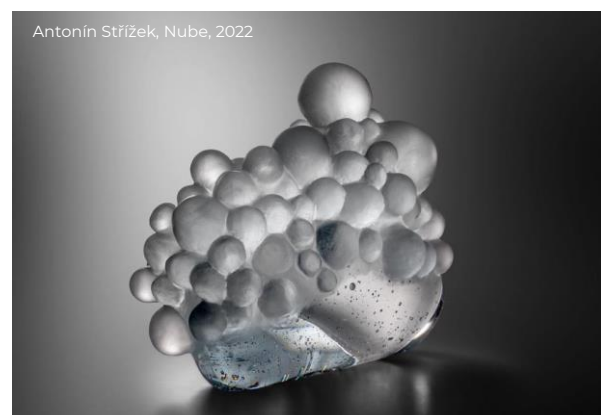
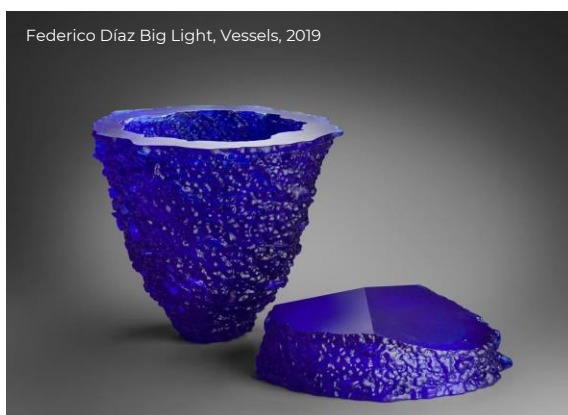
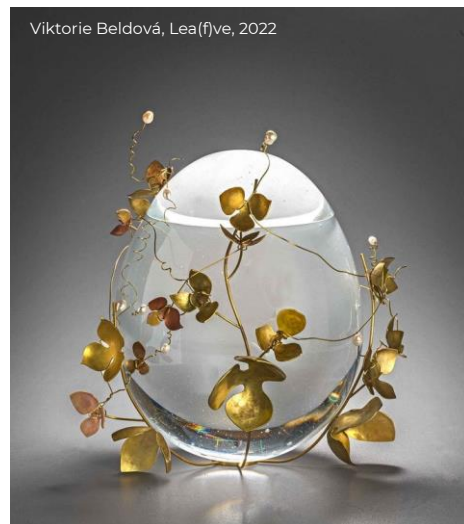
Předvánoční výstava kolekce skleněných soch, uren, pořádaná ve spolupráci s výstavním projektem Glaz Bridge.
Vernisáž 27. 11. 2023 od 18:30, výstava potrvá do 1. 12. 2023

Celkem 21 předních českých umělců z různých oborů vytvořilo pro výstavu Skleněná duše své pojetí tavené plastiky prezentované do pietních schránek. Ty se tradičně používají k uložení popela zesnulého, mohou však sloužit také jako krásné umělecké předměty, které uchovávají vzpomínku na blízkého ve vašem domově. Do skleněných plastik můžete ukládat nejen popel zesnulých, ale také například jejich dopisy, šperky anebo jiné předměty, na něž se vážou vaše vzpomínky. Objekty s vámi mohou cestovat, stěhovat se jako „mobilní hrobky, pietní oltářičky“.

Záměr Martiny Sikorové, autorky projektu, směřoval k prezentaci co nejpestřejší mozaiky přístupů k tomuto tématu. Proto byli pro realizaci projektu osloveni umělci různého věku i rozmanité profesionální zkušenosti, ať již šlo o sklářství, sochařství, malířství, architekturu, šperk nebo fotografii, módního návrhářství, architektury. Tím, jak pronikají do jiného oboru, více odhalují další vlastnosti umění: schopnost sbližovat různá vyjadřovací média a imaginací rušit hranice mezi stereotypy.

Na výstavním projektu Glaz Bridge se podíleli tito umělci:

Vladimíra Klumpar-Pavlik, Federico Díaz, Martin Janecký, Petr Písařík, Alžběta Jungrová, Zdeněk Fránek, Tono Stano, Zdeněk Lhotský, Marek Číhal, Epos 257, Vladimír 518, Michal Škapa, Filip Kůrka, Matyas Pavlik, Michal Cimala, Jakub Janovský, Antonín Střížek, Natalie Dufková, Jiří Belda, Viktorie Beldová, Lucie Švitorková.



Galerie Artefin, Nádražní 203, 250 64 Měšice
info@artefin.cz, +420 777 215 520, www.artefin.cz

Otevřeno po – pá 9 – 17:00